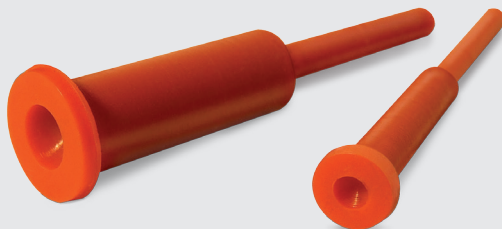




| PART NUMBER | MILLIMETERS |      |       |       | QTY |
|-------------|-------------|------|-------|-------|-----|
|             | D           | d    | L     | l     |     |
| WP175       | 4.50        | 3.00 | 25.40 | 25.40 | 500 |
| WP218       | 5.60        | 3.00 | 25.40 | 25.40 | 500 |
| WP281       | 7.10        | 4.00 | 25.40 | 25.40 | 500 |
| WP335       | 8.60        | 4.00 | 25.40 | 25.40 | 500 |
| WP350       | 8.90        | 4.00 | 25.40 | 25.40 | 500 |
| WP437       | 11.20       | 6.10 | 25.40 | 25.40 | 250 |
| WP516       | 13.20       | 6.60 | 25.40 | 25.40 | 250 |

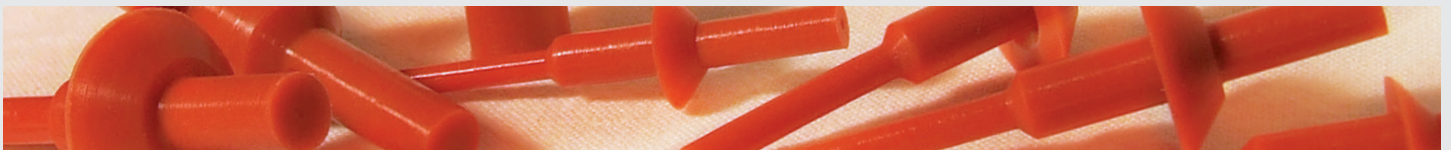


### פקק משיכה עם שוליים

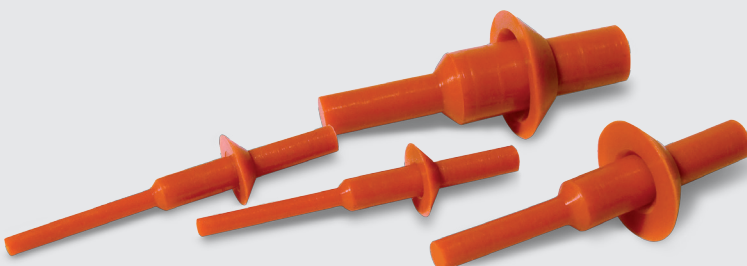
משמש בתהליכי צביעה רטובה צביעה באבקה, וציפויים.

משמש למיסוך קדחים עוברים, למיסוך הקדח ושוליים דקים מסביבו למיסוך הכריכה הראשונה של התברוג.

עמידות בטמפרטורה של 260°C.



| PART NUMBER | MILLIMETERS |       |      |      |      |      | QTY |
|-------------|-------------|-------|------|------|------|------|-----|
|             | A           | B     | C    | D    | E    | F    |     |
| UWPP-M3     | 10.00       | 2.70  | 2.70 | 9.90 | 1.50 | 2.30 | 250 |
| UWPP-M4     | 10.00       | 3.60  | 2.70 | 9.90 | 2.00 | 3.00 | 250 |
| UWPP-500    | 12.70       | 4.20  | 2.70 | 9.90 | 2.40 | 3.60 | 250 |
| UWPP-M5     | 10.00       | 4.50  | 2.70 | 9.90 | 2.50 | 3.80 | 250 |
| UWPP-562    | 14.30       | 4.90  | 2.70 | 9.90 | 2.80 | 4.10 | 250 |
| UWPP-M6     | 15.00       | 5.40  | 4.20 | 9.90 | 3.00 | 4.60 | 250 |
| UWPP-625    | 15.90       | 5.70  | 2.70 | 9.90 | 3.30 | 4.80 | 250 |
| UWPP-M8     | 5.00        | 7.20  | 4.20 | 9.90 | 4.10 | 6.10 | 250 |
| UWPP-688    | 17.50       | 7.20  | 4.20 | 9.90 | 4.10 | 6.10 | 250 |
| UWPP-922    | 23.40       | 10.20 | 5.30 | 9.90 | 5.80 | 8.60 | 100 |
| UWPP-M12    | 20.00       | 10.90 | 5.30 | 9.90 | 6.20 | 9.10 | 100 |
| UWPP-1060   | 26.90       | 11.70 | 5.30 | 9.90 | 6.70 | 9.90 | 100 |



### פקק משיכה עם דיסקה

משמש בתהליכי צביעה רטובה וצביעה באבקה למיסוך קדחים עוברים עם דיסקה ממוסכת מסביבם. החלק השמאלי משמש כידית להוצאה.

עמידות בטמפרטורה של 260°C.